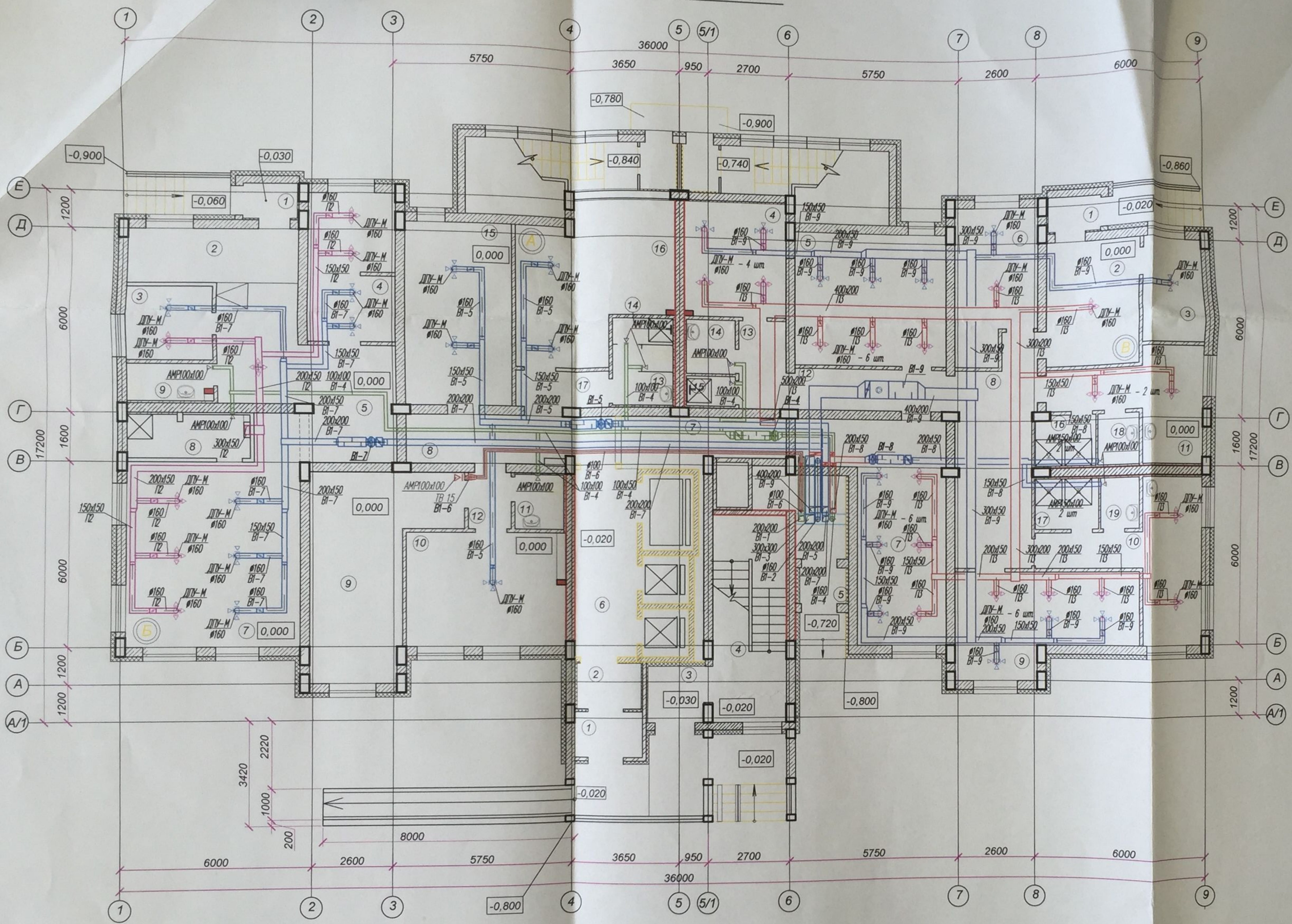


План на отм. 0,000

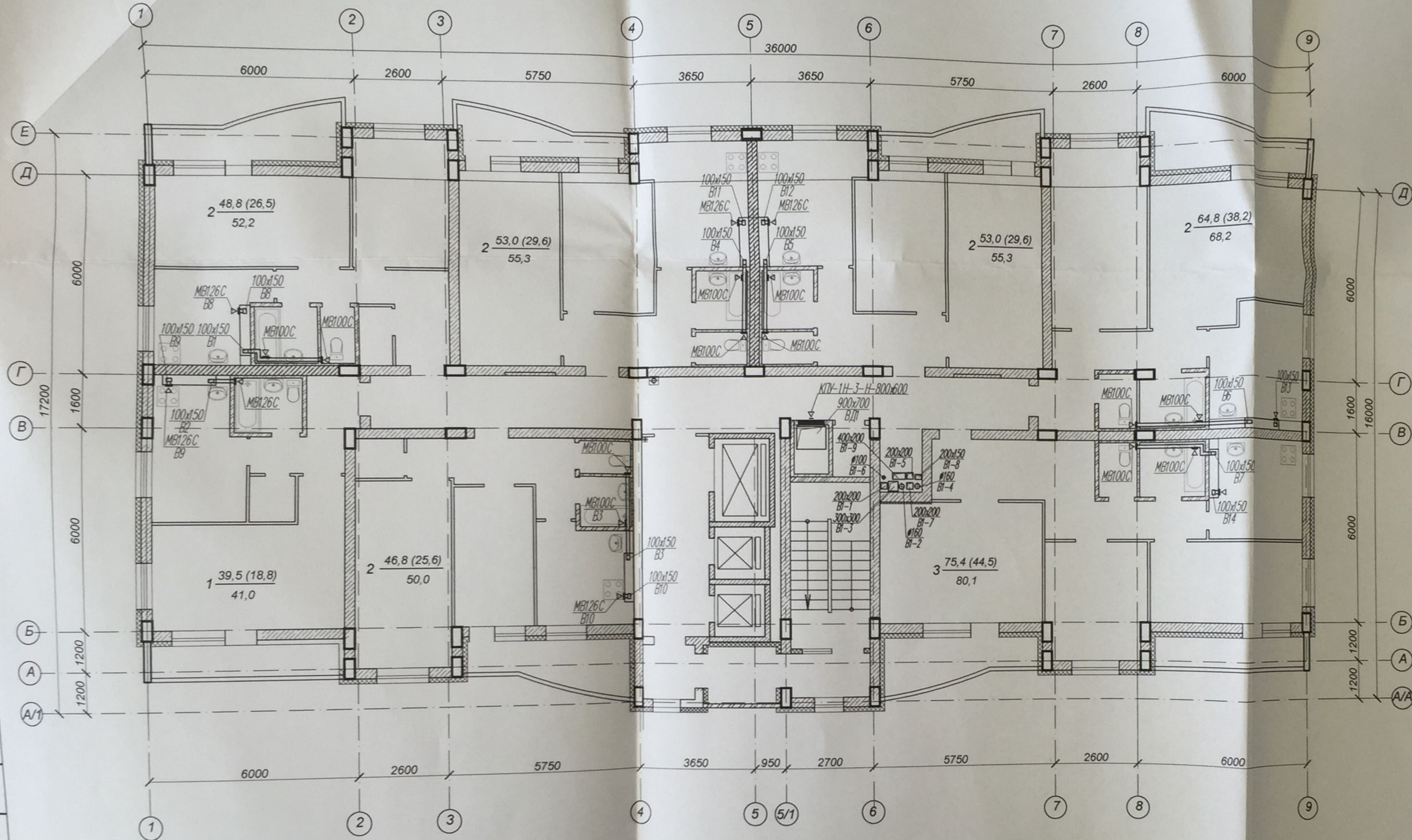


Экспликация помещений на отм. 0,000.

№ пом.	Наименование	Площадь, м ²	Кат. помещ.
А Помещения общественного назначения			
1	Тамбур	3,3	
2	Тамбур	3,3	
3	Тамбур	3,3	
4	Незадымляемая лестница	17,0	
5	Мусоросборная камера	11,2	
6	Лифтовой холл	14,0	
7	Помещение охраны	8,0	
8	Коридор	10,6	
9	Электрощитовая	24,0	
10	Диспетчерская	18,7	
11	Сан.узел для персонала	3,0	
12	Коридор	2,2	
13	Сан.узел для персонала	4,0	
14	МОП	1,8	
15	ТСЖ	23,8	
16	Техническое помещение	20,3	
17	Коридор	3,8	
Итого:		172,0	
Б Ремонтные мастерские (4 чел.)			
1	Тамбур	2,0	
2	Холл	17,5	
3	администрация	7,0	
4	Помещение персонала (гардероб)	13,8	
5	Коридор	4,7	
6	Коридор	40,0	
7	Комната по ремонту радиоаппаратуры	6,4	
8	Комната уборочного инвентаря	3,4	
9	Сан.узел		
Итого:		94,8	
В Спортивный клуб (16 человек)			
1	Тамбур	2,0	
2	Холл	13,0	
3	Гардероб	7,6	
4	Тренажерный зал	12,9	
5	Тренажерный зал	23,0	
6	Администрация	13,2	
7	Тренажерный зал	26,1	
8	Вестибюль	19,0	
9	Тренажерный зал	18,8	
10	Раздевалка	16,6	
11	Раздевалка	13,0	
12	Коридор	7,2	
13	Коридор	4,5	
14	Санузел для персонала	2,8	
15	Комната уборочного инвентаря	1,5	
16	Душевые	3,3	
17	Душевые	3,6	
18	Санузел	2,3	
19	Санузел	2,0	
Итого:		192,4	

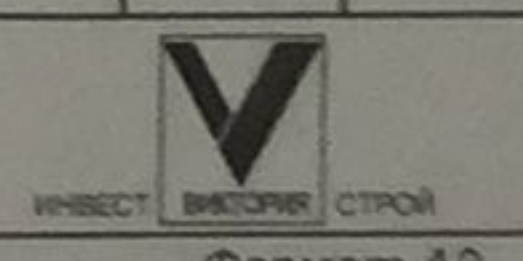
01-01-08-0В						
Жилая застройка по пер. Гончарный - ул. Гастелло в г. Екатеринбург						
Изм.	Кол.уч.	Лист	№ок.	Подпись	Дата	
Нач. ПКО		Каус		<i>Каус</i>	07.13	
Н. контр.		Главацкая		<i>Главацкая</i>	07.13	
Проверил		Каус		<i>Каус</i>	07.13	
Разработ.		Черчик		<i>Черчик</i>	07.13	
20-этажный жилой дом с нежилым первым этажом и техническим этажом.				Стадия	Лист	Листов
Вентиляция и дымоудаление План на отм. 0,000.				Р	3	16
ИНВЕСТ ВЕКТОР СТРОЙ ФОРМАТ						

План 2 этажа

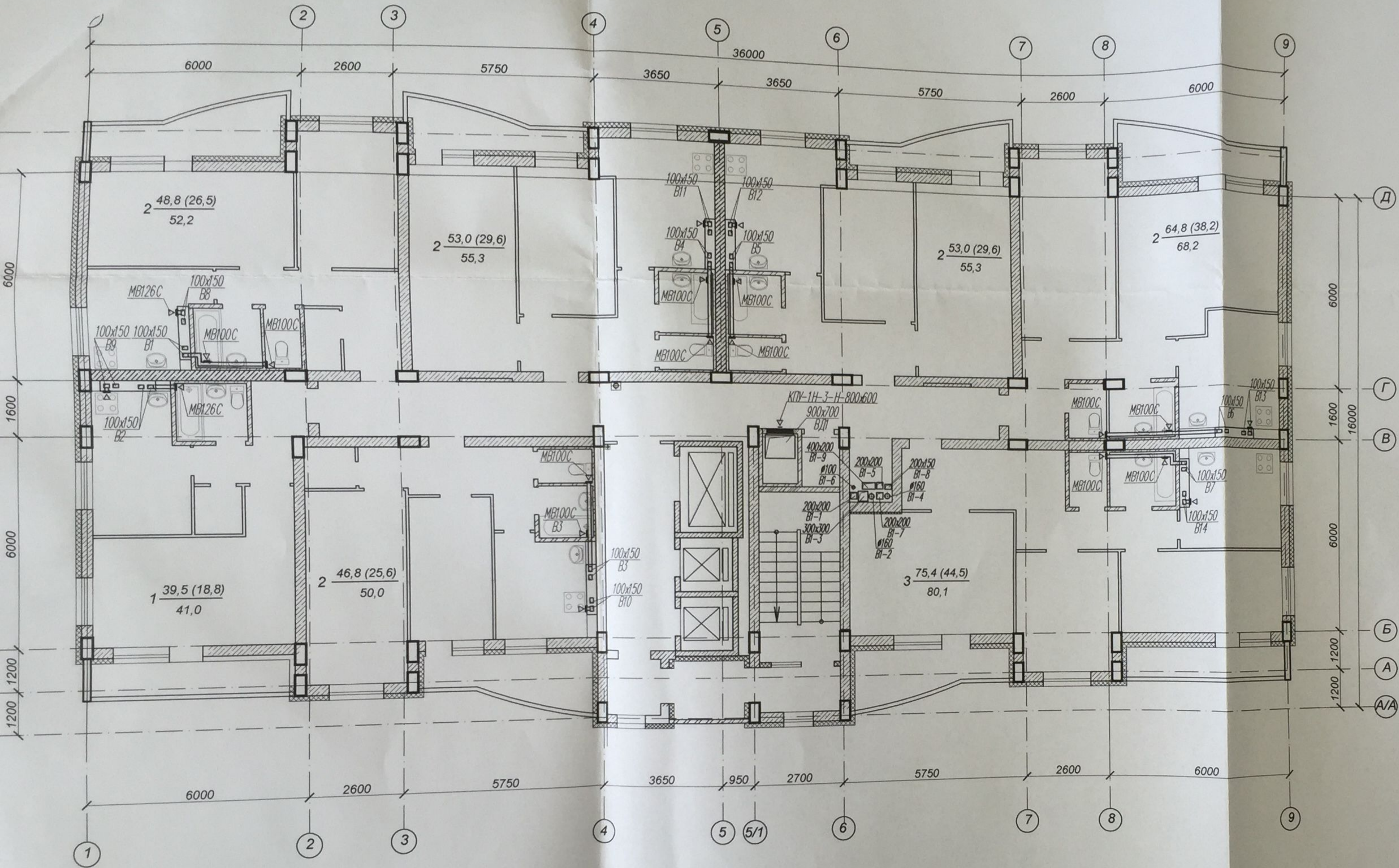


Примечания

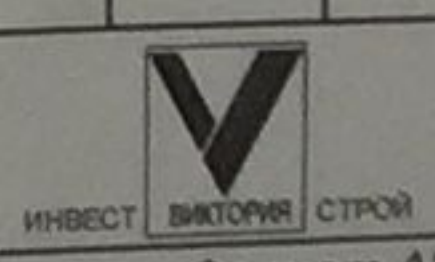
1. ТРАНЗИТНЫЕ УЧАСТКИ ВОЗДУШОВОДОВ ВЫТЯЖНЫХ СИСТЕМ В1-В14 ПРОКЛАДЫВАЮТСЯ В СТРОИТЕЛЬНЫХ ШАХТАХ С ПРЕДЕЛОМ ОГНЕСТОЙКОСТИ EI45.

01-01-08-0В						
Жилая застройка по пер. Гончарный - ул. Гастелло г. Екатеринбург						
Изм.	Кол.уч.	Лист	№ок.	Подпись	Дата	Стадия
Нач. ПК	Каус			<i>Каус</i>	07.13	Р
Н. контр.	Захарова			<i>Захарова</i>	07.13	
Проверил	Каус			<i>Каус</i>	07.13	Листов
Разработ.	Черчик			<i>Черчик</i>	07.13	
20-этажный жилой дом с нежилым первым этажом и техническим этажом.						
Вентиляция и дымоудаление						
План 2 этажа						
						
Формат А2						

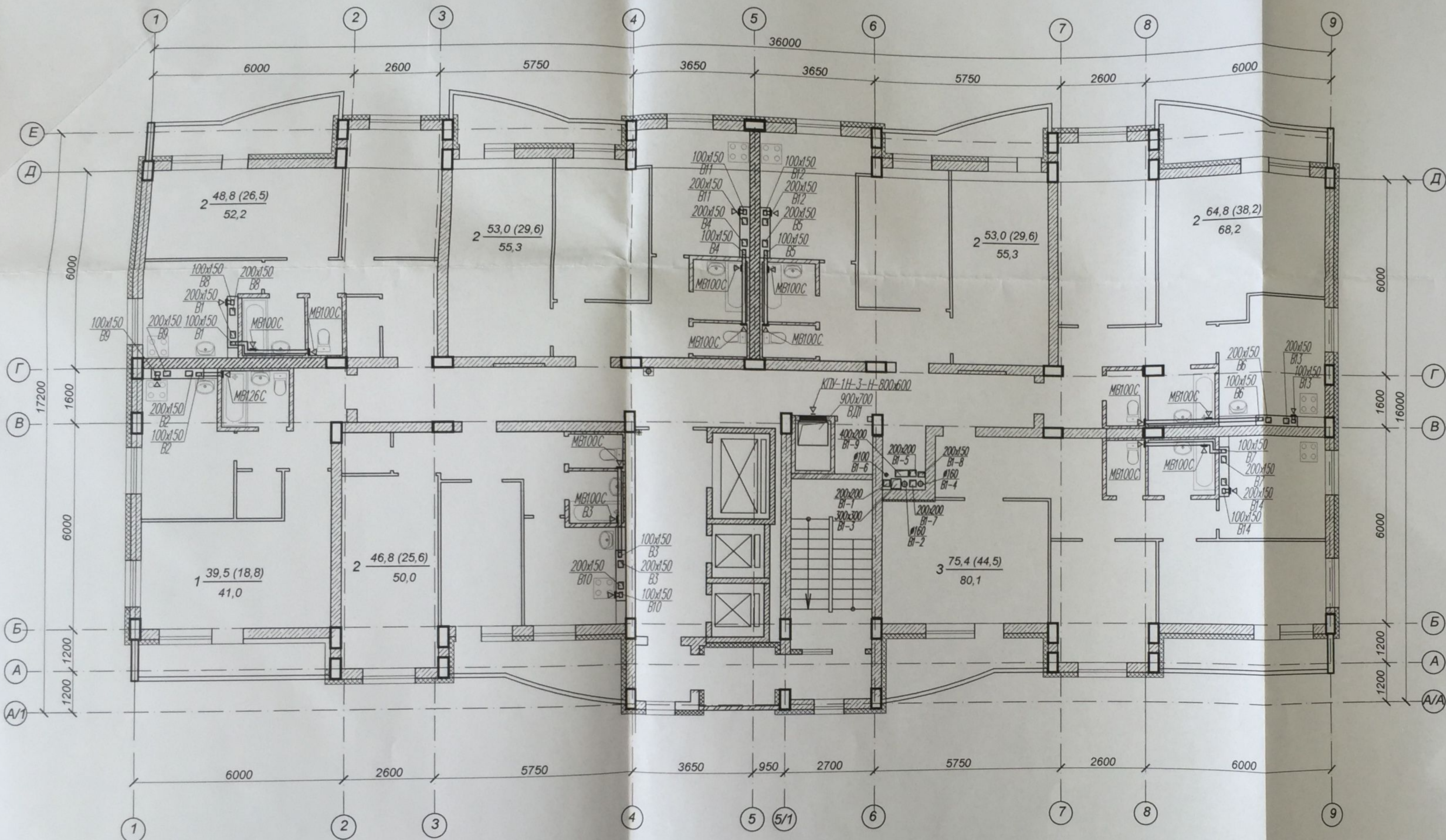
План 3-6 этажей



Примечания:
 1. Транзитные участки воздуховодов вытяжных систем В1-В14 прокладываются в строительных шахтах с пределом огнестойкости EI45.

01-01-08-0В					
Жилая застройка по пер. Гончарный - ул. Гастелло в г. Екатеринбурге					
Изм.	Кол.уч.	Лист	Идок.	Подпись	Дата
				<i>Черчик</i>	07.13
Нач. ПКО	Каус			<i>Захарова</i>	07.13
Н. контр.	Захарова				
Проверил	Каус			<i>Черчик</i>	07.13
Разработ.	Черчик				07.13
20-этажный жилой дом с нежилым первым этажом и техническим этажом.				Стадия	Лист
				Р	5
Вентиляция и дымоудаление				Листов	16
План 3-6 этажей				 ИНВЕСТ ВИКТОРИЯ СТРОЙ Формат А2	

План 7-9 этажей

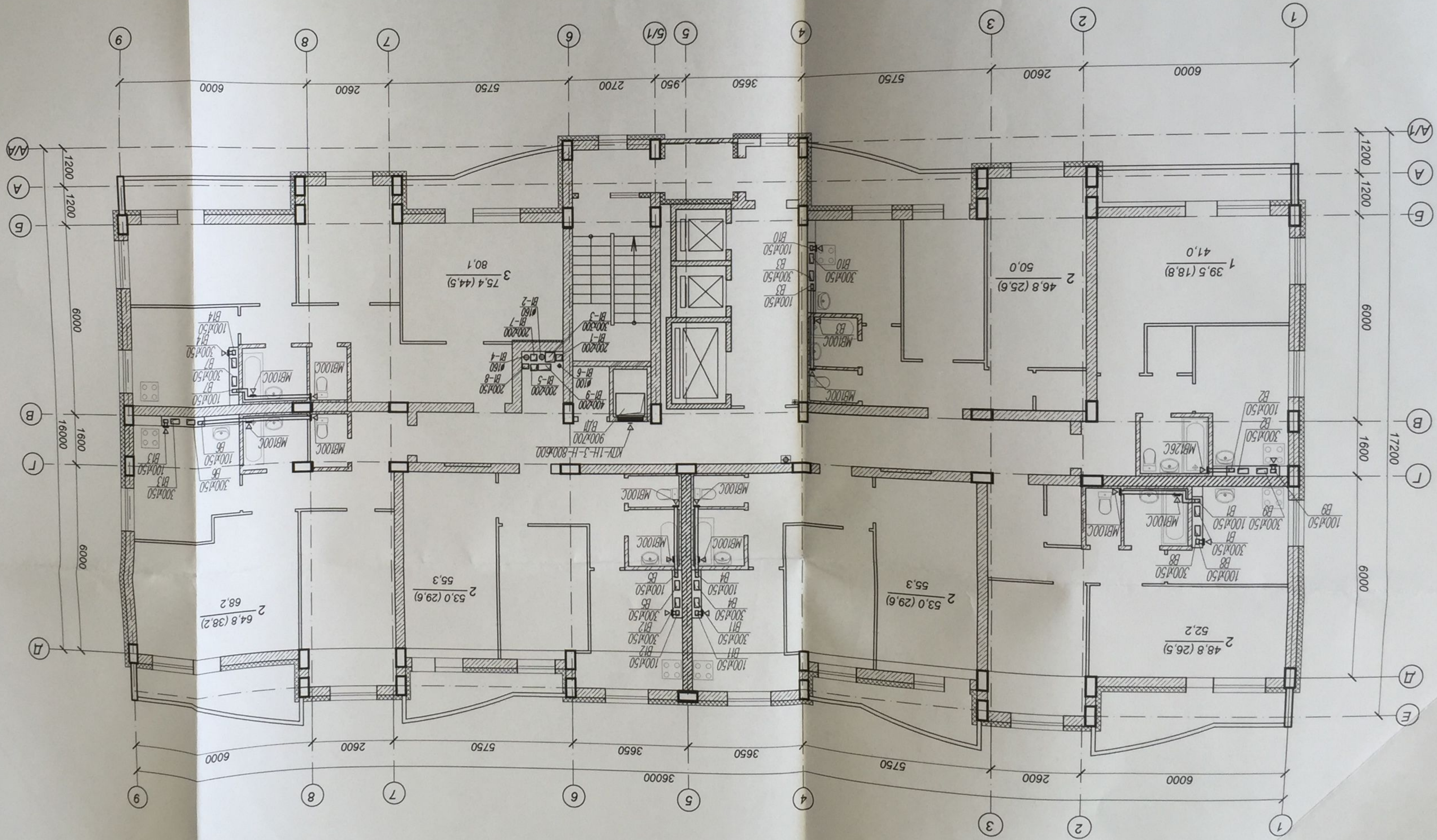


Примечания:

1. транзитные участки воздуховодов вытяжных систем В1-В14 прокладываются в строительных шахтах с пределом огнестойкости Е145.

						01-01-08-0В			
						Жилая застройка по пер. Гончарный - ул. Гастелло в г. Екатеринбурге			
Изм.	Кол.уч.	Лист	Идок.	Подпись	Дата	20-этажный жилой дом с нежилым первым этажом и техническим этажом.	Стадия	Лист	Листов
							Р	6	16
Нач. ПКО	Каус			<i>Каус</i>	07.13	Вентиляция и дымоудаление План 7-9 этажей			
Н. контр.	Захарова			<i>Захарова</i>	07.13				
Проверил	Каус			<i>Каус</i>	07.13				
Разработ.	Черчик			<i>Черчик</i>	07.13				

План 10-12 этажей

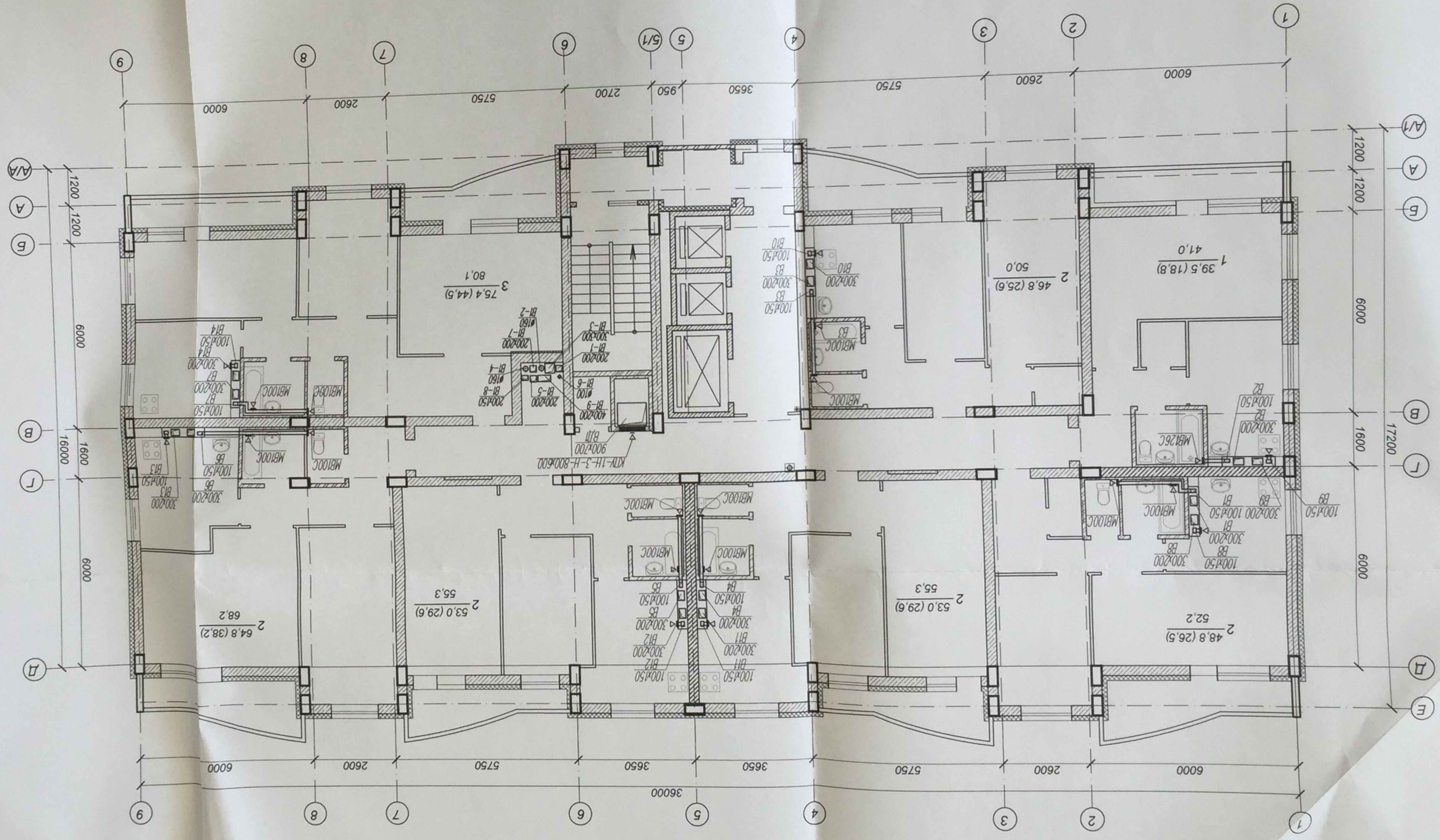


Примечания:
 1. Транзитные участки воздуховодов вытяжных систем В1-В14 прокладываются в строительных шахтах с пределом огнестойкости Е145.

Жилая застройка по пер. Гончарный - ул. Гасменло в с. Екатеринбург		Имя	Кол. уч.	Лист	№ док.	Подпись	Дата
Стация	Лист	Лист	Лист	Лист	Лист	Лист	Лист
Р	7	7	7	7	7	7	7
20-этажный жилой дом с нежилыми первыми этажом и техническими этажом.		Наз. ЛКО	Кауч	07.13	07.13	07.13	07.13
Вентиляция и бытовые		Проект	Черчук	07.13	07.13	07.13	07.13
План 10-12 этажей		Инвест	ИПСК	07.13	07.13	07.13	07.13
Формат А2		Имя	Кол. уч.	Лист	№ док.	Подпись	Дата
Стация	Лист	Лист	Лист	Лист	Лист	Лист	Лист
Р	7	7	7	7	7	7	7
20-этажный жилой дом с нежилыми первыми этажом и техническими этажом.		Наз. ЛКО	Кауч	07.13	07.13	07.13	07.13
Вентиляция и бытовые		Проект	Черчук	07.13	07.13	07.13	07.13
План 10-12 этажей		Инвест	ИПСК	07.13	07.13	07.13	07.13
Формат А2		Имя	Кол. уч.	Лист	№ док.	Подпись	Дата

01-01-08-08

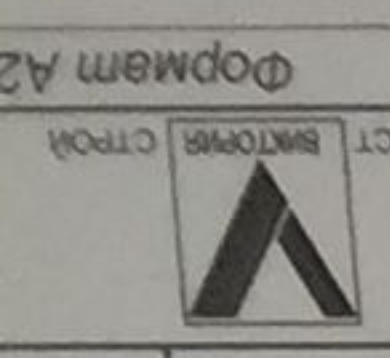
План 13-15 этажей

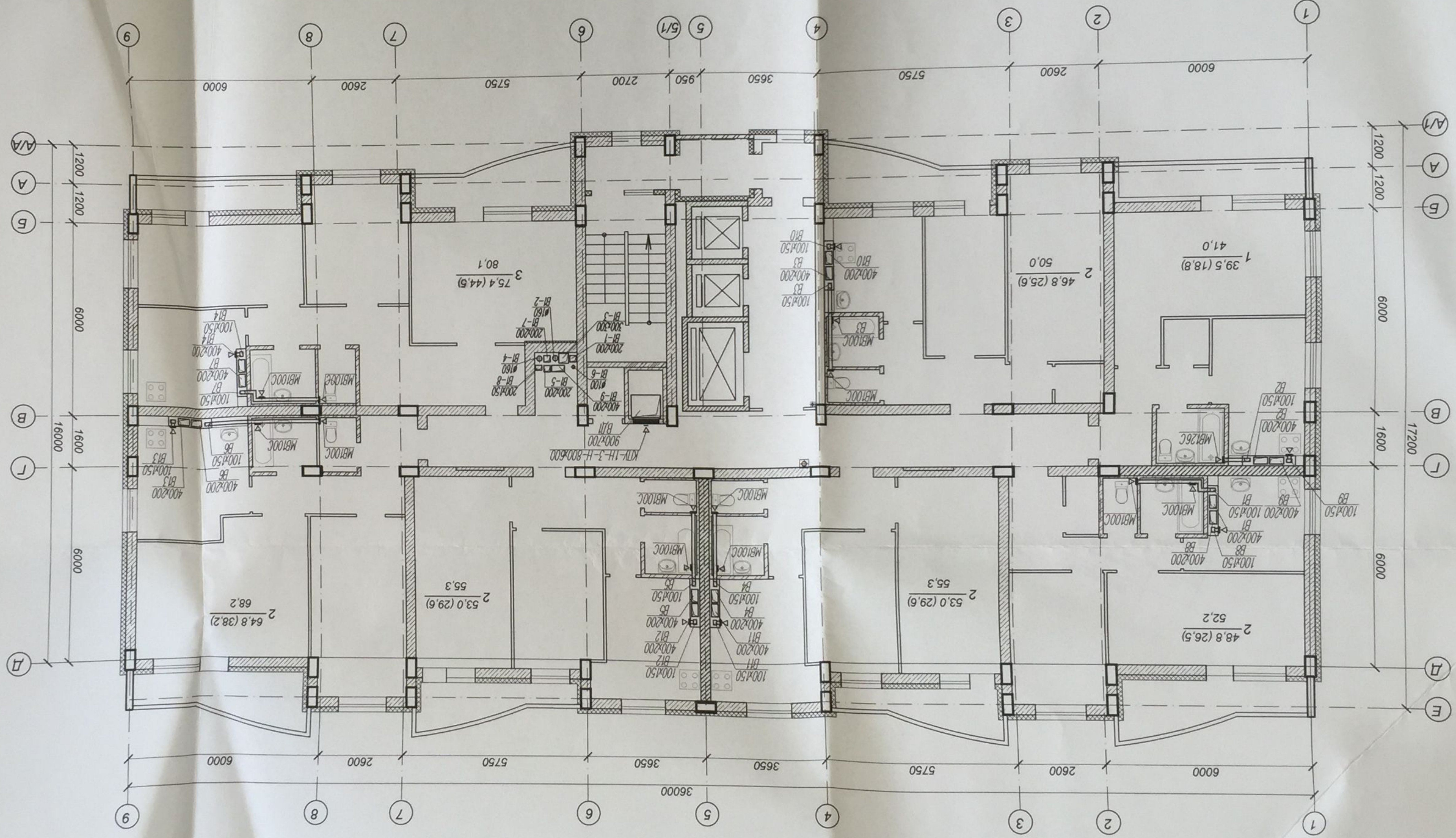


Примечания:

1. ГРАНИЧНЫЕ ЧАСТИ ВОЗДУШНЫХ ВЫТЯЖНЫХ СИСТЕМ В1-В14 ПРОКЛАДЫВАЮТСЯ В СТРОНТЕННЫХ ШАХТАХ С ПРЕДЕЛОМ ОТНЕСЕННОСТИ Е45.

Жилая застройка по пер. Гончарный - ул. Гаселло в с. Екатеринбург		Имя	Кар. ул.	Лист	Мок	Подпись	Дата
Смодия	Лист	Лист	Лист	Лист	Лист	Лист	Лист
8	Р	07.13	07.13	07.13	07.13	07.13	07.13
20-этажный жилой дом с нежилыми первыми этажом и техническими этажом.		Имя	Кар. ул.	Лист	Мок	Подпись	Дата
16	Р	07.13	07.13	07.13	07.13	07.13	07.13
Вентиляция и дымоудаление		Имя	Кар. ул.	Лист	Мок	Подпись	Дата
План 13-15 этажей		Имя	Кар. ул.	Лист	Мок	Подпись	Дата
01-01-08-0В		Имя	Кар. ул.	Лист	Мок	Подпись	Дата



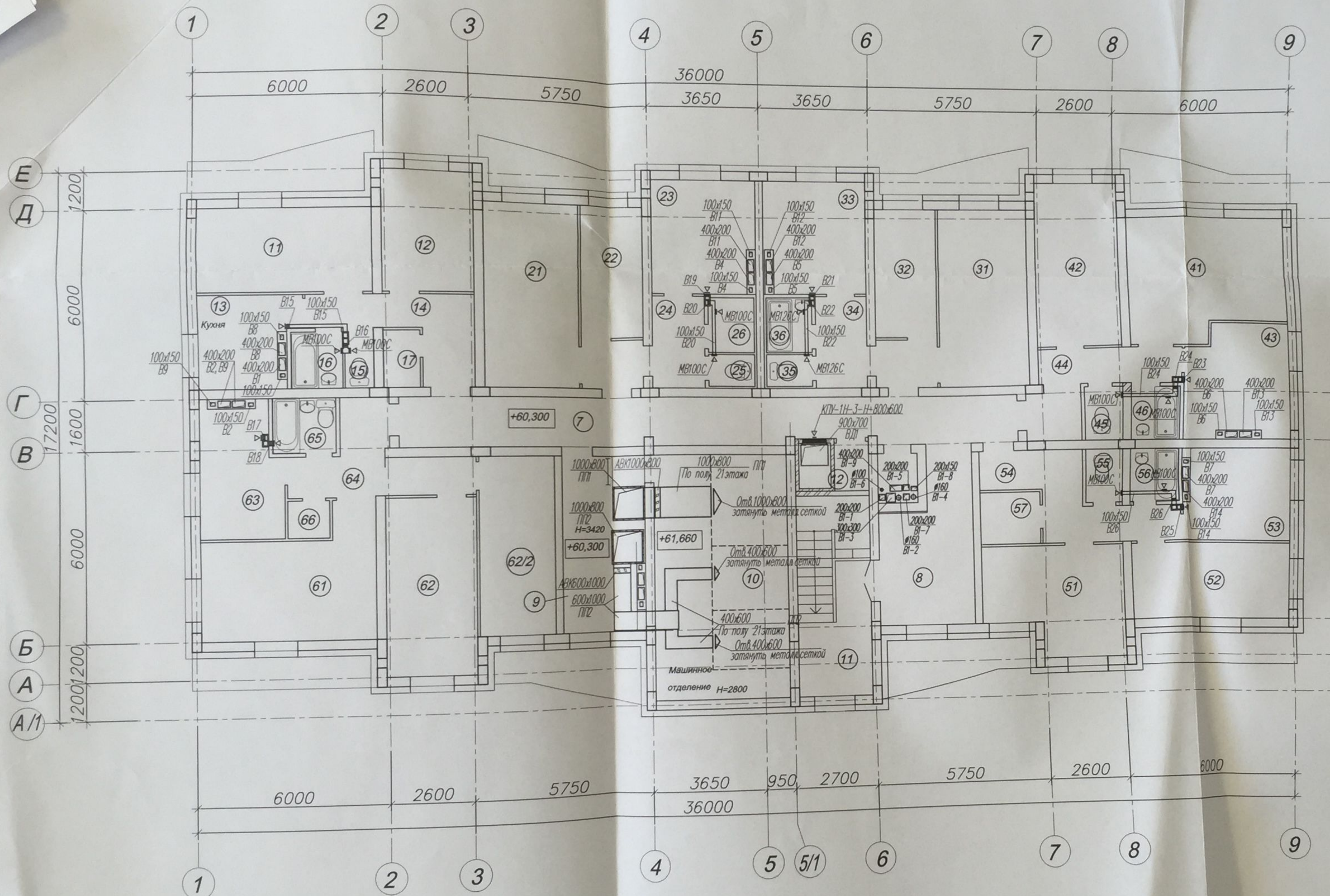


План 16-20 этажей

Примечание:
 1. Транзитные участки воздуховодов вытяжных систем В1-В14 прокладываются в скрытых шахтах с пределом огнестойкости ЕА5.

Жилая застройка по пер. Гончарный - ул. Гастелло в с. Екатеринбург		Литера	Подпись	Мок	Лист	Мок	Лист	Коп. №
20-этажный жилой дом с нежилыми первыми этажом и техническими этажом.		Р	С	Л	Л	Л	Л	Л
Вентиляция и дымоудаление План 16-20 этажей		9	16	07.13	07.13	07.13	07.13	07.13
Инвест. компания		Формат А2						

План 21 этажа



ЭКСПЛИКАЦИЯ ПОМЕЩЕНИЙ

Номер помещения	Наименование	Площадь, кв. м.	Кат. пом.
7	Коридор	31,38	
8	Коридор	15,14	
9	Техническое помещение	15,3	
10	Машинное отделение	34,58	
11	Лестница	16,1	
12	Мусорокамера	1,88	

ЭКСПЛИКАЦИЯ ПОМЕЩЕНИЙ

Номер помещения	Наименование	Площадь, кв. м.	Кат. пом.
Квартира №1			
11	Общая комната	48,61	
12	Спальня	14,5	
13	Спальня	10,8	
14	Кухня	8,3	
15	Коридор	8,55	
16	Туалет	1,6	
17	Ванная	2,83	
18	Кладовая	2,03	
Квартира №2			
21	Общая комната	53,0	
22	Общая комната	18,0	
23	Спальня	9,0	
24	Кухня	12,8	
25	Коридор	8,9	
26	Туалет	1,6	
27	Ванная	2,83	
Квартира №3			
31	Общая комната	53,0	
32	Общая комната	18,0	
33	Спальня	9,0	
34	Кухня	12,8	
35	Коридор	8,9	
36	Туалет	1,6	
37	Ванная	2,83	
Квартира №4			
41	Общая комната	63,9	
42	Общая комната	21,7	
43	Спальня	15,7	
44	Кухня	12,2	
45	Коридор	8,9	
46	Туалет	2,3	
47	Ванная	3,1	
Квартира №5			
51	Общая комната	60,5	
52	Общая комната	15,7	
53	Спальня	13,7	
54	Кухня	11,25	
55	Коридор	11,12	
56	Туалет	2,3	
57	Ванная	3,1	
58	Кладовая	3,43	
Квартира №6			
61	Общая комната	73,0	
62	Общая комната	18,9	
63	Спальня	15,7	
64	Спальня	13,4	
65	Кухня	10,0	
66	Коридор	9,8	
67	Санузел	3,4	
68	Кладовая	1,8	

Примечания:

1. ТРАНЗИТНЫЕ УЧАСТКИ ВОЗДУШОВОДОВ ВЫТЯЖНЫХ СИСТЕМ В1-В14 ПРОКЛАДЫВАЮТСЯ В СТРОИТЕЛЬНЫХ ШАХТАХ С ПРЕДЕЛОМ ОГНЕСТОЙКОСТИ Е145.

01-01-08-0В

Жилая застройка по пер. Гончарный - ул. Гастелло в г. Екатеринбург

Имя Кол. Лист Недок. Подп. Дата
 Проверил Труфанова
 Ильяна
 разработал Черчик

20-этажный жилой дом с нежилым первым этажом и техническим этажом.
 Стадия Р Лист 10 Листов 16

Вентиляция и дымоудаление План 21 этажа

